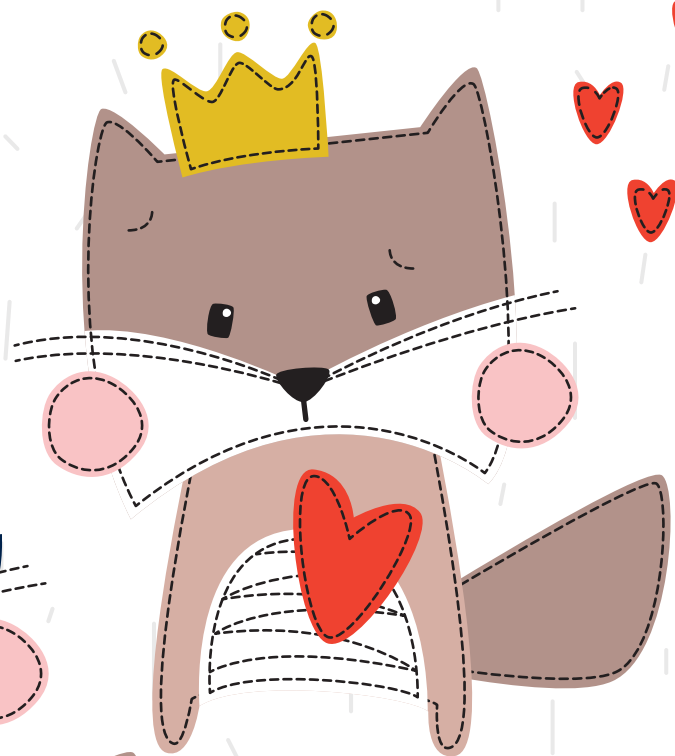
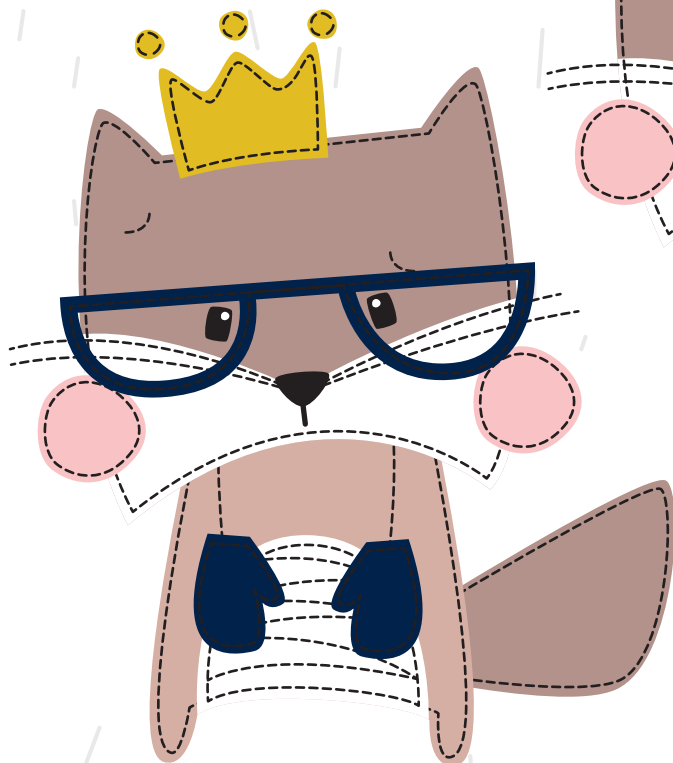


APPLI'

APPLIKATIONSVORLAGE
UND KURZANLEITUNG

FRED &
FRIDA



MINILIZENZ



Schön, dass du dich für diese Vorlage entschieden hast! Diese Datei darfst du, so oft es dir beliebt, für private Zwecke nutzen. Obendrauf erhältst du mit dem Erwerb dieser Datei eine Minilizenz, die dir erlaubt, eine Kleinstserie bis maximal 5 Einzelstücke mit dem Motiv **"FRED & FRIDA"** zu verkaufen. Diese Lizenz gilt nur für dich und ist nicht an Dritte übertragbar. Wenn du Produkte mit diesem Motiv in einem Onlineshop verkaufst, vergiss bitte nicht, **"RITTERKIND"** als Urheber zu nennen.

Ich wünsche dir gutes Gelingen.

Nutzungshinweise

Nutzungshinweise für Privatpersonen

- 01) Die bereitgestellten Grafiken und Dateien unterliegen dem deutschen Urheberrecht. Alle Rechte liegen bei:
©RITTERKIND - ritterkind.de - Isabel Ritter.
- 02) Die Dateien dürfen für den privaten Gebrauch uneingeschränkt genutzt werden.
- 03) Die Dateien dürfen weder verändert, noch an Dritte weitergegeben oder verkauft werden.
- 04) Für eventuelle Fehler in der Anleitung wird keine Haftung übernommen

Zusätzliche Nutzungshinweise für Gewerbetreibende

- 05) Mit der integrierten Minilizenz ist es dem Lizenznehmer gestattet, eigene Werke/Produkte mit dem Motiv, entsprechend dem Minilizenz-Höchstwert gewerblich zu nutzen und zu verkaufen.
- 06) Anfertigungen, die über den Minilizenz-Höchstwert hinausgehen, bedürfen einer schriftlichen Genehmigung - ggf. einer kostenpflichtigen Lizenzvereinbarung.
- 07) Bei der integrierten Minilizenz, handelt es sich um eine einfache, nicht an Dritte übertragbare Lizenz.
- 08) Der Urheber behält sich alle Verwertungsrechte vor.
- 09) Wird ein Werk/Produkt mit dem Motiv in einem Onlineshop verkauft, ist der Hinweis auf den Urheber „RITTERKIND“ anzugeben.
- 10) Der alleinige Verkauf der applizierten Vorlage ist nicht gestattet.



RITTERKIND
auf Pinterest



RITTERKIND
auf Facebook



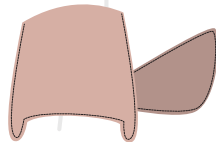
RITTERKIND
auf Instagram



BLOG
ritterkind.de

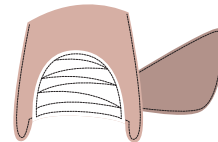


KURZANLEITUNG



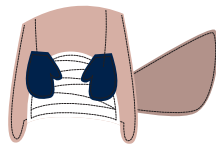
SCHRITT 1

Die Zuschnitte **1** (Schwanz) und **2** (Körper) nacheinander platzieren, aufbügeln und applizieren.



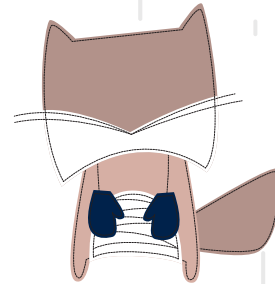
SCHRITT 2

Den Zuschnitt **3** (Bauch) platzieren, aufbügeln und applizieren. Die Linien - entsprechend der Vorlage „Beispiel Linienführung beim Nähmalen“ - mit Trickmarker vorzeichnen und anschließend entlang der Linien „nähmalen“.



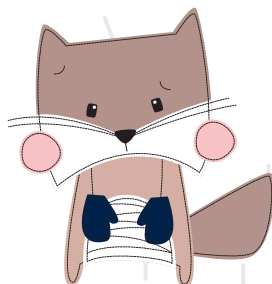
SCHRITT 3

Den Zuschnitt **4** (Handschuhe bei FRED oder Herz bei FRIDA) platzieren, aufbügeln und applizieren. Die Schnüre der Handschuhe „nähmalen“.



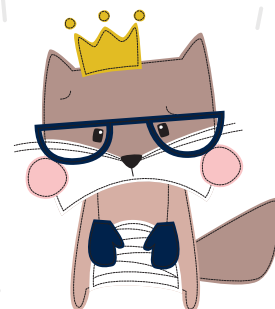
SCHRITT 4

Nacheinander die Zuschnitte **5** (Kopf) und **6** (Schnauze) platzieren, aufbügeln und in einem Schritt applizieren. Die Schnurrhaare „nähmalen“.



SCHRITT 5

Die Zuschnitte **7** (Wangen), **8** (Nase) und **9** (Augen) platzieren, aufbügeln und applizieren. Die Lichtpunkte in den Augen können mit der Hand aufgestickt oder mit einem Textilstift aufgemalt werden. Anschließend die Augenbrauen „nähmalen“.



SCHRITT 6

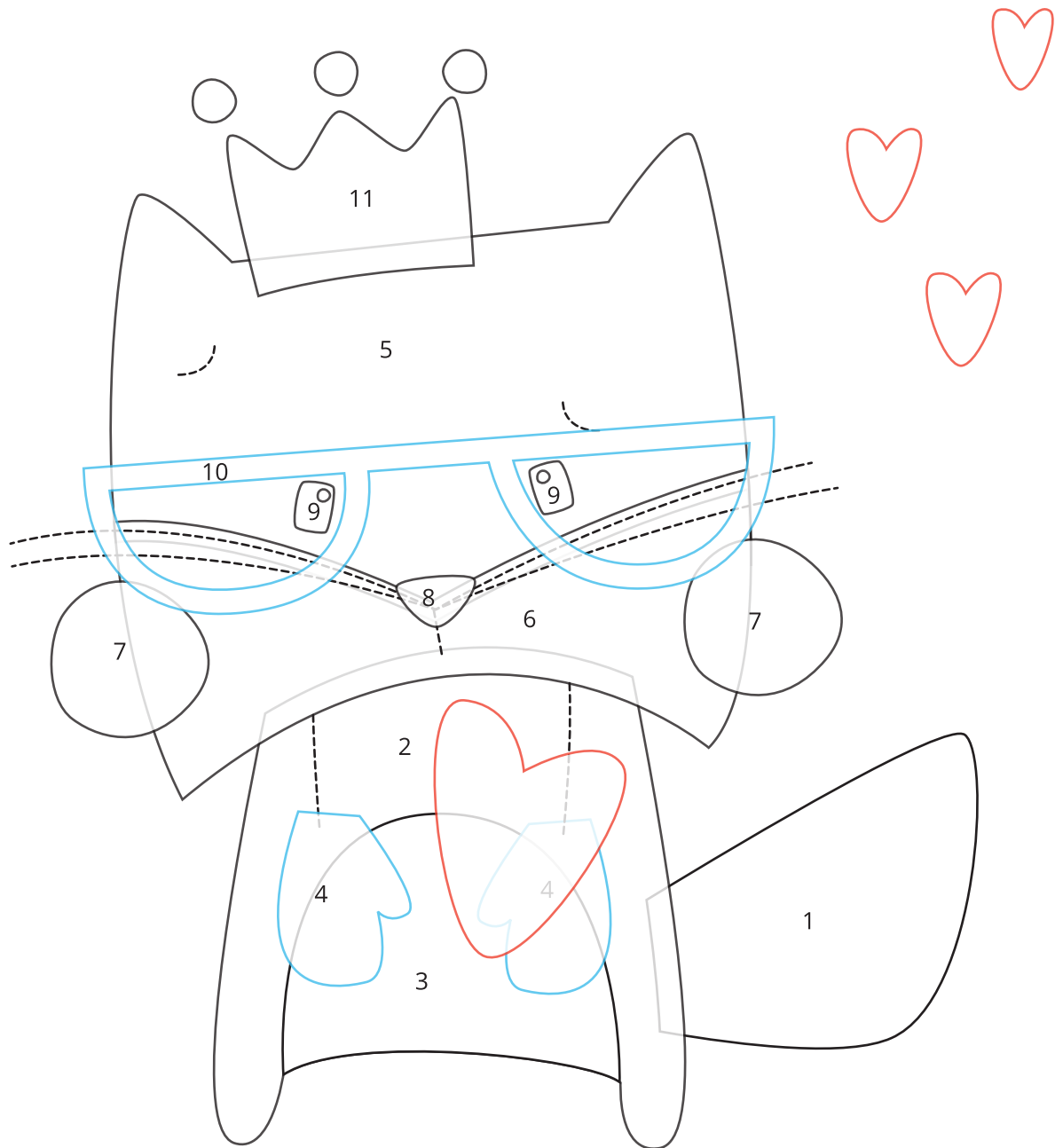
Die Zuschnitte **10** (Brille bei FRED oder Herzen bei FRIDA) und **11** (Krone) platzieren, aufbügeln und applizieren.

Tipp für Fortgeschrittene: Wer sich sicher genug im Applizieren fühlt, kann auch mehrere Stoffzuschnitte auf einmal aufbügeln und diese anschließend in einem Zug applizieren bzw. nähmalen.

Positionierhilfe

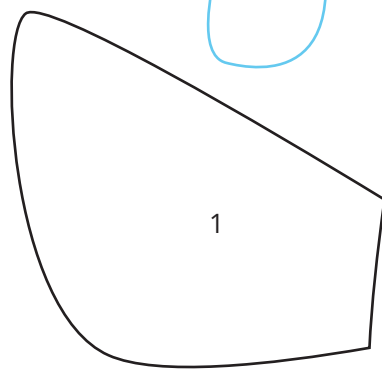
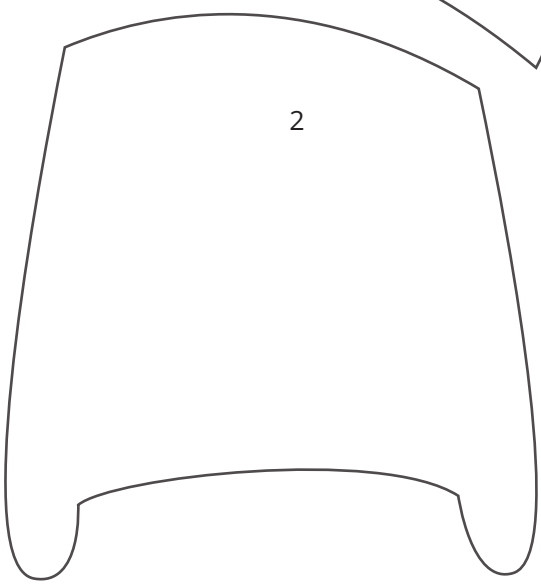
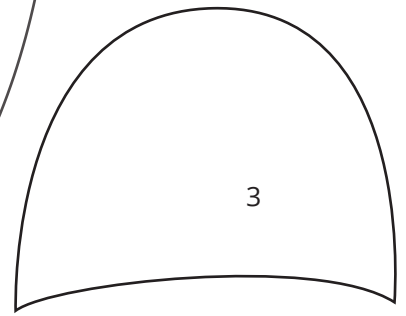
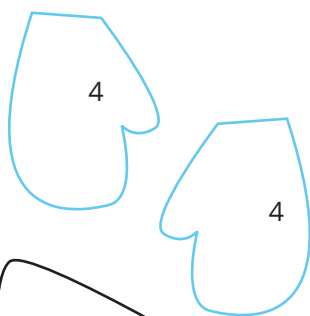
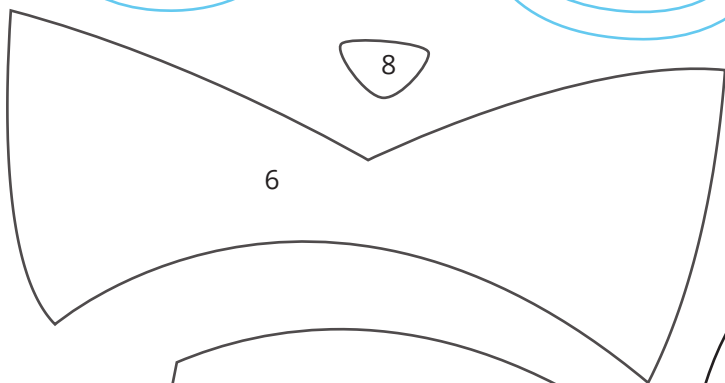
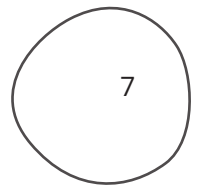
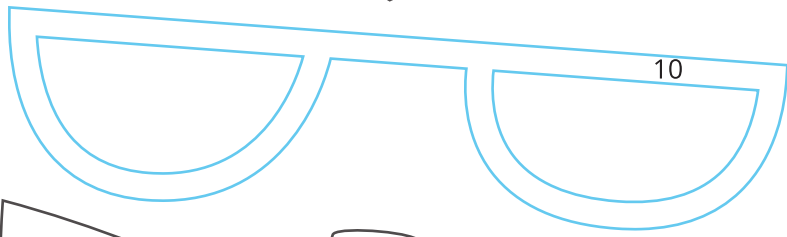
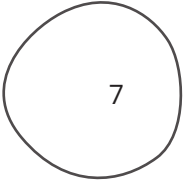
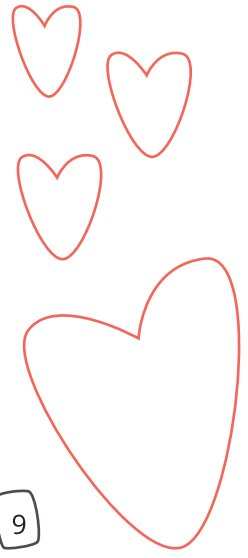
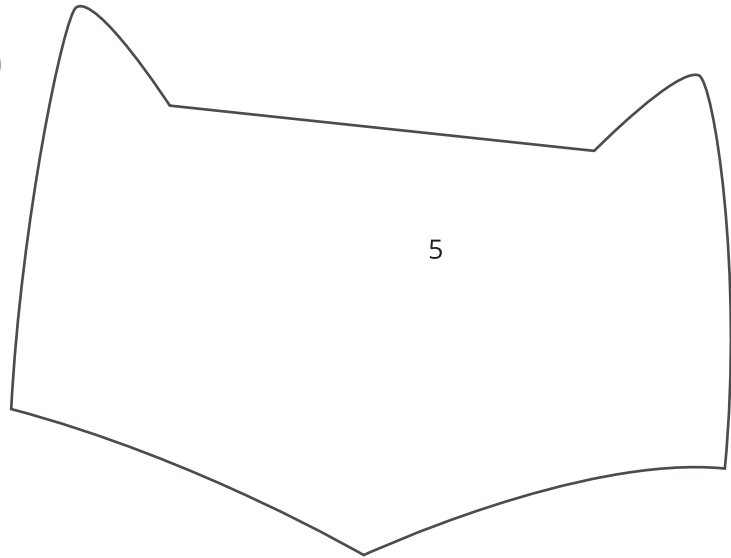
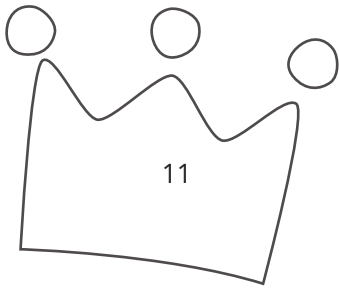


Größe bei 100%
(H) 16,4 cm x (B) 14,5cm

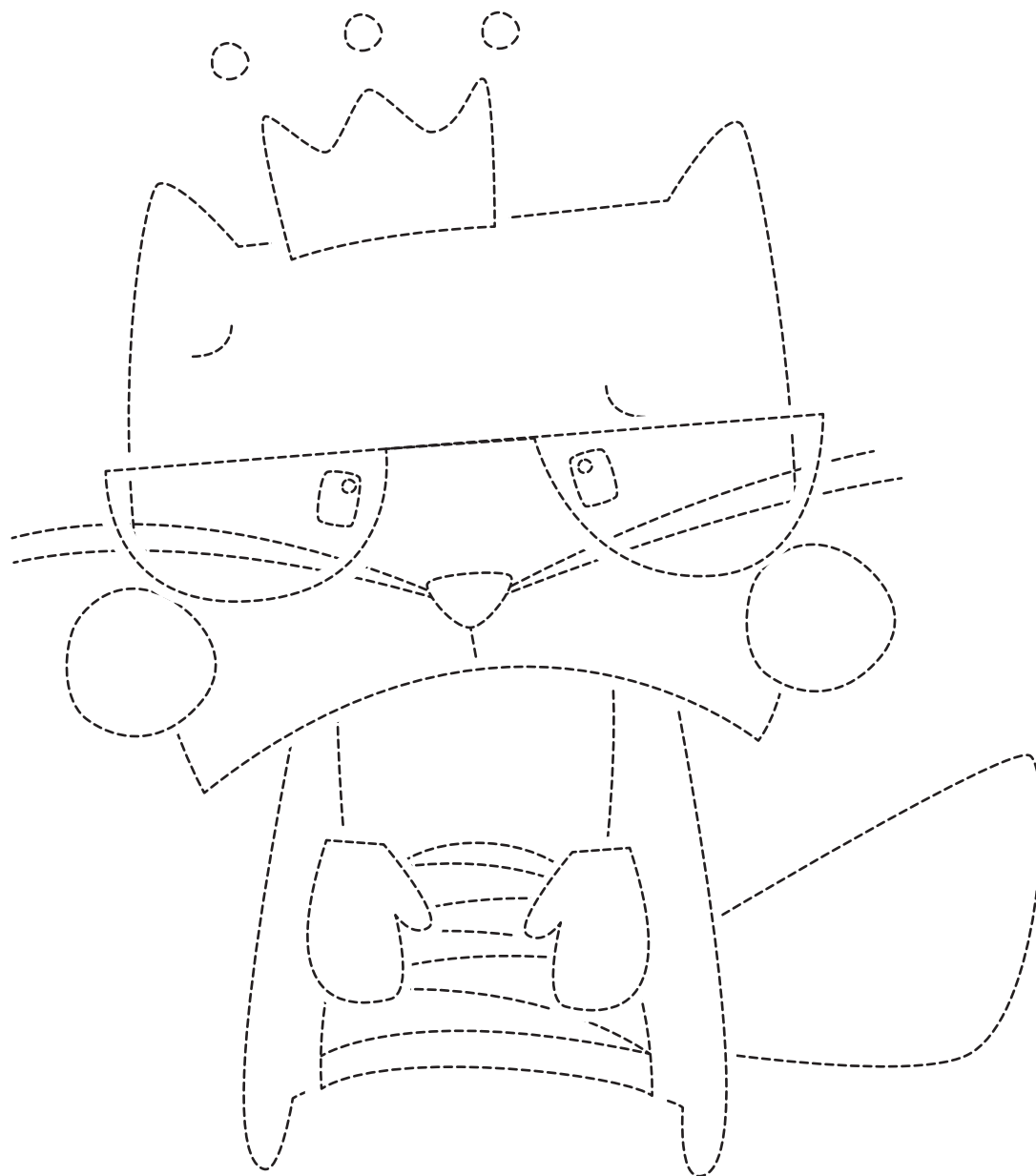


Die Zahlen definieren die Reihenfolge der zu applizierenden Stoffzuschnitte. Die Überlappungen sind transparent dargestellt.

Applikationsvorlage
zum Ausdrucken



Beispiel Linienführung
beim Nähmalen



Beispiel Linienführung
beim Nähmalen

